

MILSTENSPARKEN

Program

2025/04/11

LAND

UPPDRAG OCH INNEHÅLL

Dokumentet **Milstensparken - Program** har tagits fram på uppdrag av Huddinge kommun via Fanny Boberg Bitzekis.

Arbetet har utförts av Tora Bärnarp, Emilia Molin och Viktor Nilsson, landskapsarkitekter på LAND Arkitektur. Anders Kling har granskat. Till grund för programmet ligger sammanställning av medborgardialog, Huddinge kommuns parkplan och lekplatsprogram.

Illustrationer: LAND Arkitektur om inget annat anges.

April 2025

Innehållsförteckning

Bakgrund	3
Medborgardialog	4
Analys	5
- topgrafi och berg	
- stråk, entréer, siktlinjer	
- vegetation	
- golv	
Förslag	9
- disposition	
- temalek	
- material	
- vegetation	
- illustrationsplan	
- norra delen	
- södra delen	
- parkstråk	

BAKGRUND

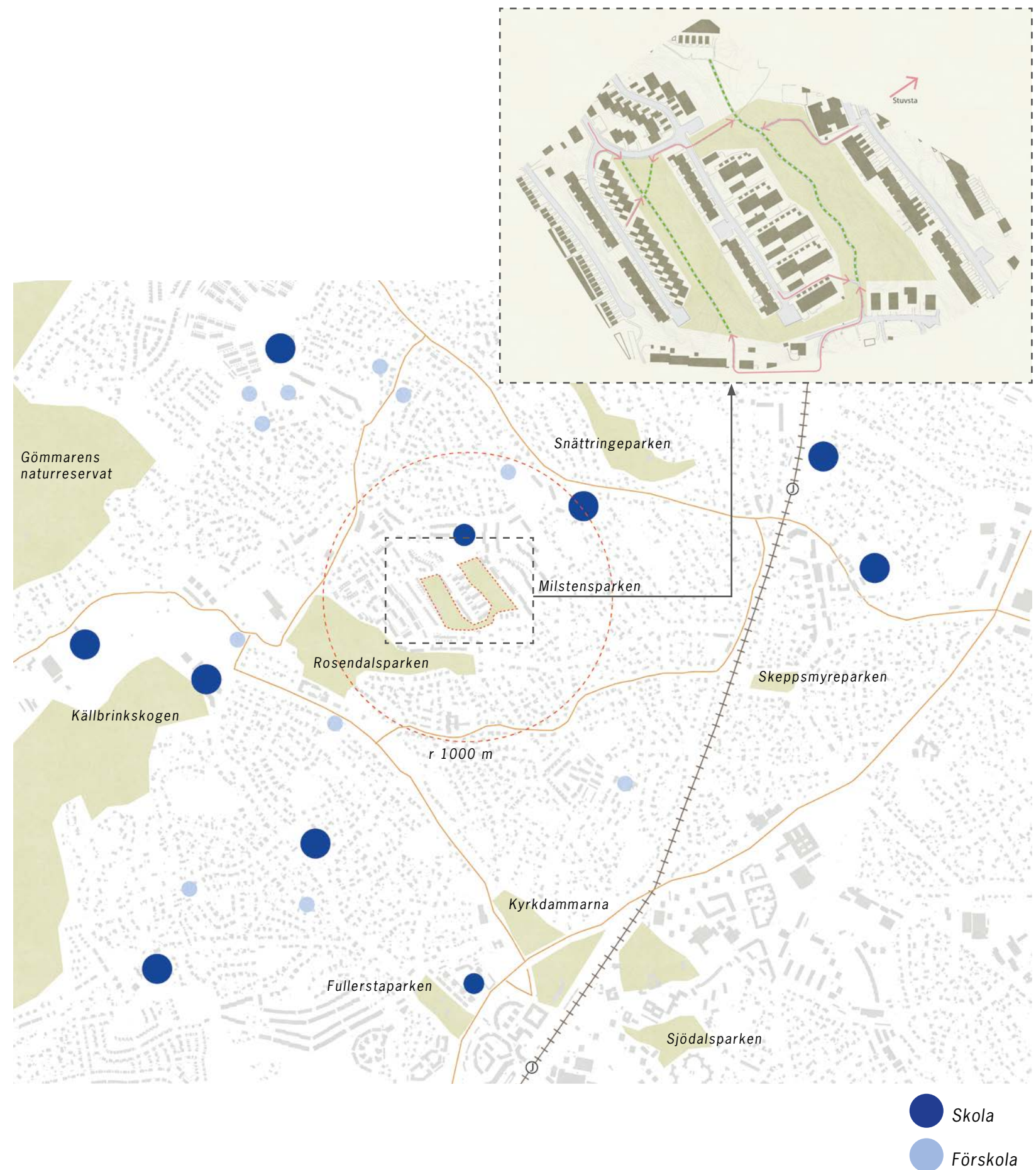
Om Milstensparken

Milstensparken ligger vid Hällebergsvägen i Snättringe och är en 2,6 ha stor närpark med tillhörande närområdeslekplats – områdeslekplats¹. Parken är belägen i Milstensområdet, ett tätbebyggt radhusområde som planlades på 1960-talet, och består till största delen av naturmark med blandskog och berg i dagen. Parken är betydelsefull som samlingsplats och målpunkt i vardagen för boende i det omgivande radhusområdet samt som utflyktsmål för förskolor och skolor i närområdet.

Stråken i parkens östra och västra del länkar samman radhus- och villabebyggelse norr och söder om parken. De är belysta och används som rekreativa promenadstråk. Ett sammankopplande parkstråk mellan de två delarna saknas då nivåskillnaden mellan parkens östra och västra del är stor. Rörelse mellan parkens två delar sker via radhusområdets gator.

En lekplats ligger i den västra delen. Befintlig lekutrustning består av en klätterställning med rutschkana, gungdjur, en sandlåda och en gungställning. Här finns också en grusad bollplan med stängsel runt om samt en mindre asfalterad basketplan. Parkens östra del är i huvudsak oprogrammerad med fina utsiktsplatser och karaktärsfulla berghällar. En pulkapacke ansluter till parkstråket. Den närbelägna och nyligen ombyggda Rosendalsparken kan till viss del komplettera Milstensparkens program och fungera som en sammanhängande lek- och parkmiljö.

1 Se Huddinge kommuns parkplan och lekplatsprogram



MEDBORGARDIALOG

Användning och önskemål inför upprustning

Inför programarbetet genomfördes en medborgardialog av Huddinge kommun som gick ut till förskolor och skolor (F-6) i närområdet. De frågor som ställdes var *Hur använder du parken idag?* och *Vad vill du ska finnas i parken?*

Idag används parken till:

- Basket och fotboll
- Småbarnslek – gungor, klätterställning, sandlåda
- Berget – små barn gillar att utforska, stora barn att hänga här.
- Promenera/rekreation
- Barnkalas
- Långa lektider med barnen på helgerna, fika
- Korta stopp för lek efter förskolan
- Promenad till pendeltåget Stuvsta station
- Pulkaåkning
- Klätterställning och lek i snåren
- Används inte, svår att ta sig runt i med barnvagn
- Sitter under eken och myser
- Gungar i stora gungan, kompisgungan
- Används av förskolor på förmiddagarna

Utifrån dialogens resultat bör den upprustade parken innehålla:

- Konstgräsplan
- Basketplan
- Klätter för stora och små barn
- Rutsch med räcke
- Sandlåda
- Gungor för stora och små barn
- Lekhus för rollek
- Olika typer av sittplatser



Berget i anslutning till lekplatsen



Den stora eken



Grusad bollplan omgärdad av stängsel



Naturmark i östra delen

TOPOGRAFI OCH BERG

Platsen idag

Berg i dagen förekommer runt om i hela Milstensparken och den naturliga topografin på platsen är ett av parkens tydligaste karaktärsdrag. Lekplatsen ligger i det västra parkstråket i en tydlig dalgång som omgärdas av högt belägen radhusbebyggelse på båda sidor om stråket. En genomgående bergskant löper längs den östra sidan. I mitten finns en stor berghäll som ansluter mot lekytorna och bidrar med lekvärde. Två tydliga förändringar i den naturliga topografin kan utläsas på platsen. Vid entrén mot Hällebergsvägen har fyllnadsmassor formats till en bomberad kulle. Strax söder om berget har marken planats ut för den grusade bollplanen som ligger i anslutning mot stråket.

Att ta tillvara och utveckla

- Berget är hjärtat i parken!
- Bergkanten som genomgående element



Platsen idag



Att ta tillvara och utveckla



Radhusbebyggelse på höjden



Genomgående bergskant



Berghällen i mitten



Möte mellan bollplan och berg



Milstensparkens östra parkstråk

STRÅK, ENTRÉER & SIKTLINJER

Platsen idag

Milstensparkens västra del har två entrépunkter mot Hällebergsvägen i norr. I söder leder ett brant gångstråk från Yrkesvägen upp mot den instängslade grusplanen. Lekplatsen saknar tydlig huvudentré. Basketplan, lekytor och grusplan ligger uppradade längsmed gångstråket med entréer orienterade mot stråket. Ytterligare några lekfunktioner nås genom informella rörelser över gräsytor. Antydning till en informell stig längs bergkanten och bakom den stora berghällen i mitten kan avläsas på plats. En åsnetrappa leder upp på berghällens topp.

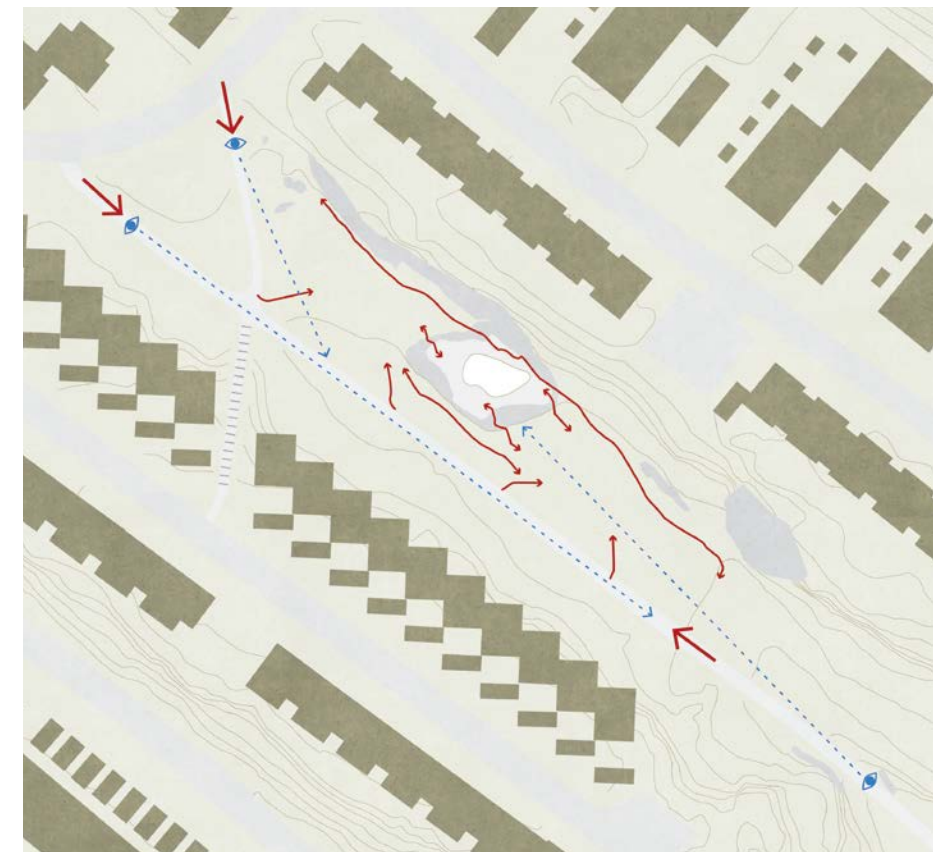
Gångstråket ger en lång, fri siktlinje från Hällebergsvägen genom parken. Från de andra två entrépunkterna bryts siktlinjerna av den instängslade grusplanen respektive bollplanket vid basketplanen.

Att ta tillvara och utveckla

- Långa siktlinjer
- Sekundära rörelser mellan platsens olika delar



Platsen idag



Att ta tillvara och utveckla



Lekytor med avgränsningar mot stråket



Grusplan med entré mot stråket



Rörelse längs bergskanten



Åsnetrappa upp på berghällen



Vy in i parken blockeras av bollplank

VEGETATION

Platsen idag

Parkstråkets naturmark innehåller blandskog med ek, tall, björk och sälg som huvudarter. Ett flertal karaktärstarka träd finns på platsen. Storvuxna tallar annonserar parken i entrépunkterna. Ekar med utbredda kronor finns både norr och söder om berghällen i mitten. På båda sidor av stråket skärmar en trädridå av mot radhusbebyggelsen

Inslag av trädgårdsrymlingar och fruktträd förekommer i zonen mot radhusbebyggelsen. Bergkanten i södra delen är murgroneklädd.

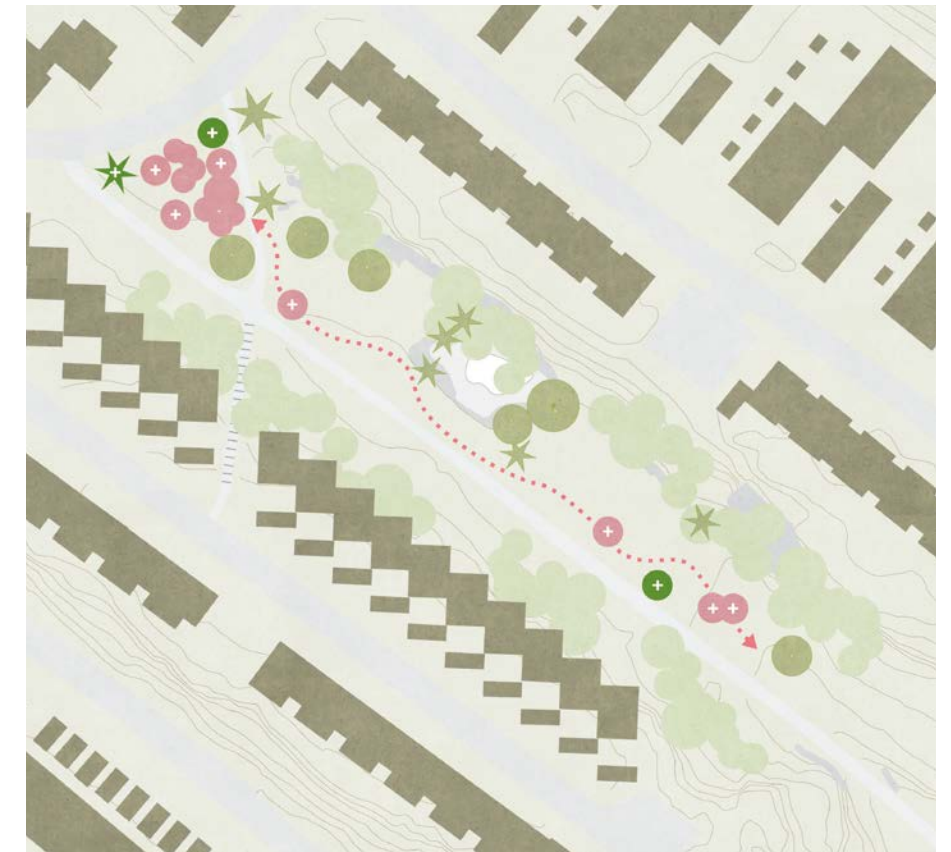
Befintliga rönnar mot Hällebergsvägen är uppskattade för sin blomning men har omfattande stamskador och har haft begränsad utveckling på växtplatsen.

Att ta tillvara och utveckla

- Tall och ek som karaktärsskapande träd
- Blommande arter



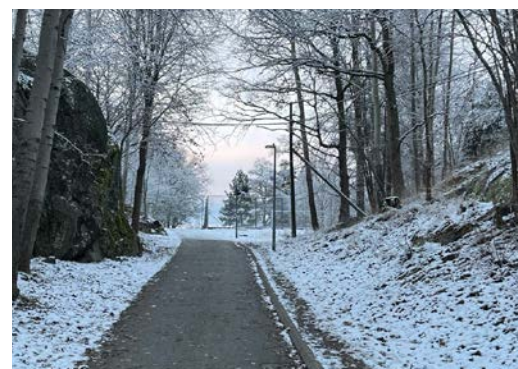
Platsen idag



Att ta tillvara och utveckla



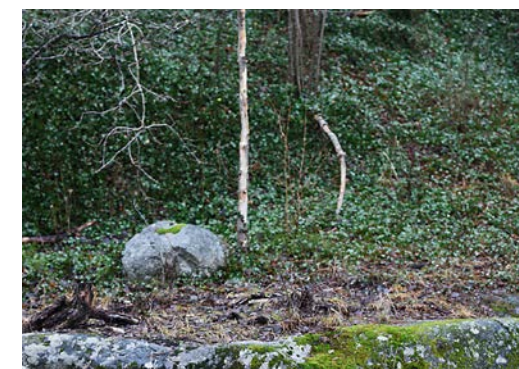
Entrétallar och rönnar



Tall bakom bollplanens stängsel



Eken som omnämnts i dialogen



Murgroneklädd slänt



Tall på berghällen bakom grusplanen

GOLVET

Platsen idag

Lekytör i sand och bollplanerna i asfalt och grus ligger som utstansade ytor i parkens stora, sammanhängande gräsytor. Parkens gröna golv är en av platsens stora kvaliteter. En smal gräsremsa löper även utanför boll-/lekytorna och skapar en liten distans till stråket. Mellan de olika funktionerna finns inga sammankopplande, hårdgjorda stråk eller markmaterial.

Att ta tillvara och utveckla

- Parkens gröna golv
- Grön buffertzon mot stråket



Platsen idag



Att ta tillvara och utveckla



Lekytör i gräsyta



Smal gräsremsa mellan asfaltsytör



Smal gräsremsa mellan asfalt och grus



Gräs mellan lekytör av strid sand



Gräs mellan basketpplan och baksand.

DISPOSITION

Samlingsplatsen

Parkens funktion som samlingsplats stärks genom utökade möjligheter till vistelse och umgänge. I anslutning till lekplatsens norra entré föreslås en samlingsplats med långbord. Utöver detta föreslås fler sittplatser i fina sollägen, i anslutning till lekfunktioner och aktivitetsytor, men även i något mer avskilda lägen.

Lek i norra delen

Lekplatsens norra del stärks med lekfunktioner riktade till yngre barn. I anslutning till samlingsplatsen föreslås lugnare lek för de allra minsta: sandlek, lekhus och lekskulpturer som uppmuntrar till rollek. Mer aktiva funktioner - gungor, klätter- och balanslek, rutsch och snurrlek - föreslås i anslutning till stråket och berget.

Berget

Bergets roll i lekmiljön lyfts fram och förtydligas genom varsamma tillägg som bjuder in till utforskande och aktivitet. En "hemlig" stig bakom berget antyds genom utplacering av lekskulpturer och andra objekt.

Lek i södra delen

Söder om berget föreslås funktioner riktade till något äldre barn och ett fokus på spontanidrott och flexibla ytor för lek. Basketplan och konstgräsplan kombineras med mer utmanande klätterlek och studs mattor.



TEMALEK

Temalek: Natursagor

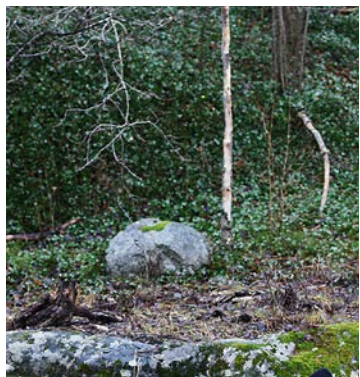
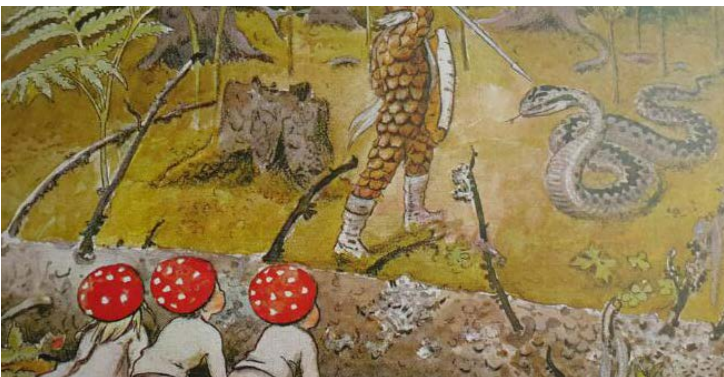
Lekplatsens koppling till naturmarken är ett av parkens stora värden. Detta föreslås stärkas ytterligare. Runt om i parken finns karaktärsfulla och fantasieggande bergsformationer och träd. Lekmiljöerna föreslås få det genomgående temat *natursagor*. Lekutrustning och andra element hämtar inspiration från sagor och litteratur med anknytning till natur och folktro.

Lekhus och lekskulpturer får ett uttryck inspirerat av den befintliga naturen genom skalförskjutning av detaljer som finns på platsen. Exemeplvis genom ett lekhus format som ett stort ekollon eller en tallkotte uppmuntrar till rollek. Leksulpturer med anknytning till temat finns att upptäcka längs den hemliga stigen bakom berget och på flera platser i parken. Stenbumlingar och stockar bearbetas till detaljer som uppmuntrar till lek och utforskande.

Färgpalett

Lekutrustningen får en färgsättning som knyter an till temat i bruna och gröna kulörer med rött och gult som accenter.

Exempel på kulörer:



Moodboard tema natursagor

MATERIAL

Parkens golv

Förslaget strävar efter att bibehålla parkens gröna golv av gräs. Programmerade lek- och vistelseytor inordnar sig i det gröna rummet och får ett sammanhängande golv av stenmjöl. Träflis och stridsand föreslås som material runt lekutrustning som kräver fallskydd. Övriga markmaterial som föreslås är baksand, konstgräs och asfalt på bollspels- och aktivitetsytor.

Kanter och friser

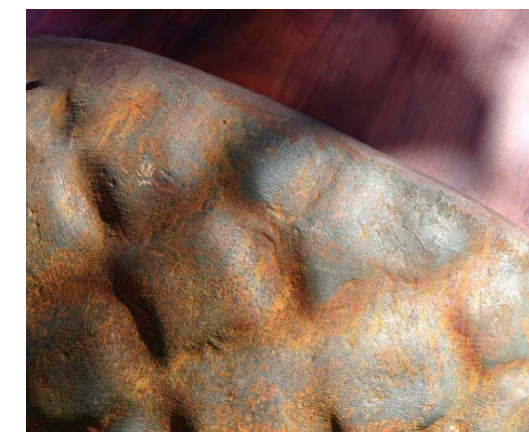
En fris av upphöjd gatsten skiljer fallskyddsytor från andra markmaterial och vegetationsytor. Frisens uttryck knyter an till platsens berghällar och -kanter, och kan efter situation och funktion varieras i höjd och bredd. Större stenar kan på utvalda platser ingå som en del av frisen.

Möbler

Flera nya platser och sätt att sitta på föreslås i Milstensparken: Picknickbord, hammock, nya sittbänkar under ekarna, sittbara kanter och gradänger i fina sollägen framför bergkanter och ny möblering längsmed stråk. Alla sittytor är i trä. Ståldetaljer lackas i kulörer från den föreslagna färgpaletten.

Lekutrustning

Lekutrustningens material är valda för att samspela med naturmarkens materialitet och vegetation. Klätterställningar, lekhus och lekskulpturer består till största delen av trä. Naturfärgat trä kombineras med målat trä. Andra material som återkommer i utrustningen är rostfritt och rosttrögt stål, lackat stål och rep.



Förslag

VEGETATION

Blandskogskaraktär

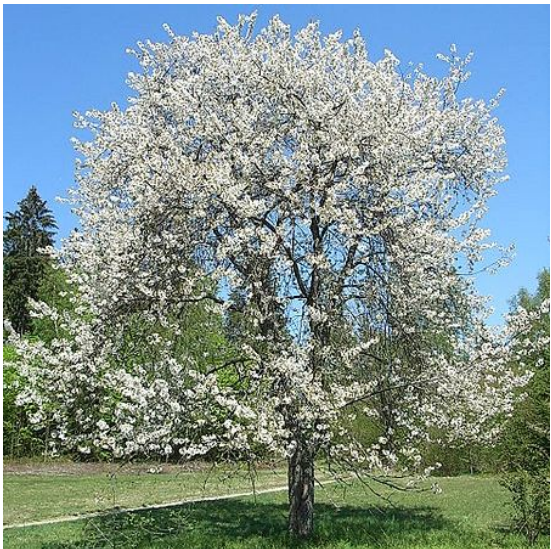
Den befintliga naturmarkens blandskogskaraktär med ek, björk och tall som huvudarter värnas. Parken kompletteras med nya tallar och ekar i anslutning till entréer.

Grön zon mot stråket

Den gräsremsa som löper mellan parkstråk och lekytor breddas till en grön zon om 2,5 - 6 meter i bredd, med en stomme av buskar i grupper och enstaka solitärträd. Släpp för entréer på flera platser gör det fortsatt möjligt att sila in på lekplatsen.

Nya blommande arter

Befintliga rönnar mot Hällebergsvägen är uppskattade för sin blomning men har omfattande stamskador och föreslås delvis ersättas av och kompletteras med nya blommande träd av en art som är mer lämpad för växtförutsättningarna på platsen. Vid lekplatsens södra entré föreslås nya blommande träd. Buskar i den gröna zonen förelås vara blommande/ fruktsättande. Vårlök på utvalda platser adderar blomsterprakt tidigt på året.



Moodboard vegetation

Förslag

nytt träd
nytt träd - blommande
nytt träd
sittplats

samlingsplatsen

yngre barn

rutsch

klätter

gunga

stig bakom
berget

upptäcka
berget

klätter

äldre barn

basketplan

studs

konstgräsplan

PLAN

1:500

0 10 20 30 40 50 m

LAND ARKITEKTUR AB | MILSTENSPARKEN | PROGRAM | TB / EM / VN | 2025-04-11 | s. 13



LAND

NORRA DELEN

Fokus på yngre barn och plats att samlas

Lekplatsens norra del stärks som samlingsplats. Lekfunktioner som föreslås är främst riktade till yngre barn. Ett nytt långbord under eken och ett tak av linspänd belysning skapar plats för kalas eller mellanmål. Här finns även en grill och möbler i liten skala, plats att parkera sin cykel och kärl för sortering.

Lekvärden

Ny lekutrustning föreslås i denna del i form av en klätterställning med rutsch, en gungställning med plats för två småbarnsgungor och en kompisgunga, ett lekhus, flera lekskulpturer, samt en snurrkarusell. Klätterställningen får en lekbar kant av trästockar att balansera på.

Den befintliga åsnetrappan renoveras för att fortsatt bjuda in till lek på berget. Berget får även en ränna att rulla ner kottar eller andra föremål i. En ny yta för baksand planeras intill samlingsplatsen i ett fint solläge och får en sittbar kant mot bergkanten. Leksulpturer placerade vid sidan om berget annonserar den hemliga stigen bakom berget.

Sittplatser

Fler olika sittmöjligheter tillskapas: Långbordet under eken, sittgradängen framför bergkanten och en cirkulär bänk under en av ekarna. En hammock placeras uppe på höjden, lite utanför lekplatsen med fin utblick över parken.

Belysning

Lekplatsen föreslås belysas så att ytorna kan nyttjas även eftermiddag och kväll under den mörka delen av året. Linspänd belysning över långbordet under eken föreslås samt ljussättning av utvald lekutrustning och/ eller karaktärsträd föreslås som stämningsskapande belysning.



Klätterställning med rutsch "Ekorren i skogen", CADO. Målas enl. färgpalett.



Lekhus "ekollonkiosk". Målas enl. färgpalett.



Leksulpturer. Målas enl. färgpalett.



Lekbar kant av trästockar



Lekbar kant av trästockar



Ränna på berget att rulla kottar i



Snurrkarusell



Linspänd belysning vid trädkrona



Hammock i gräsyta. Målas enl. färgpalett.

Förslag Norra delen



Förslag

SÖDRA DELEN

Fokus på äldre barn och aktivitetsytor

Söder om berget föreslås funktioner riktade till något äldre barn och ett fokus på spontanidrott och flexibla ytor för lek.

Lekvärden

Den befintliga grusplanen ersätts av nya aktivitetsytor för bollspel och lek. Basketplanen flyttas hit och får en beläggning av asfalt som målas med linjer för spel. En konstgräsplan föreslås också. Fotbollsmål, studsmattor och lekfull markmålning skapar möjlighet till olika sorters aktivitet på ytan.

En mer utmanande klätterställning med klätternät föreslås framför berget. Från toppen går det att spana ut över aktivitesytorna eller upp mot berget. En anvisning på berget bjuder in att upptäcka stigen bakom berget från detta håll.

Sittplatser

Vid lek- och aktivitetsytorna finns de platsbyggda sittgradängerna i trä som bjuder in till häng. Även här skapas möjlighet att sitta under ekarna. Cirkulära sittbänkar runt en befintlig ek på berget och en nyplanterad ek vid konstgräsplanen föreslås.

Belysning

Klätterställning, basket- och konstgräsplan föreslås belysas så att ytorna kan nyttjas även eftermiddag och kväll under den mörka delen av året. En bergvägg vid stråket föreslås ljussättas.



Konstgräsplan med och fotbollsmål.



Studsmattor i konstgräsyta



Klätterställning "Hexagontorn", Scancord



Markmålning på aktivitetstyta



Ledstång som anvisning på berget



Sittgradäng i trä

PLAN

anvisning
upp på berget

sittbänk

sittgradäng

stenmjölsyta

basketplan
asfalt

parksoffa

studsmattor

konstgräsplan

markmålning

nytt träd - blommande

smitväg
gräsarmering
gatsten

nytt träd

sittbänk

~~nya träd - blommande~~

ljussatt bergvägg

1:250

LAND ARKITEKTUR AB | MILSTENSPARKEN | PROGRAM | TB/EM/VN | 2025-04-11 | s. 17

AND

PARKSTRÅKEN

Lek "på vägen"

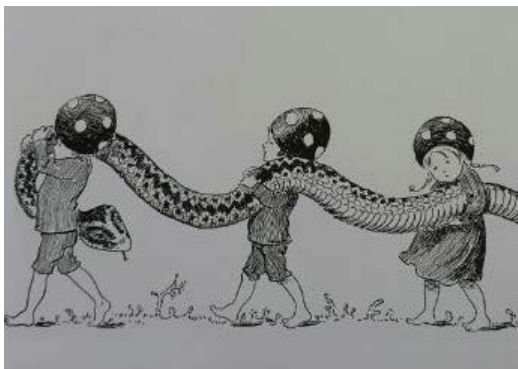
Förslaget bygger vidare på det områdesövergripande greppet med lekfunktioner i anslutning till parkstråk och stigar i naturmark som förekommer i både Milstensparken och Rosendalsparken. Utöver lekplatsen i anslutning till det västra stråket föreslås en lekskulptur som följer temat *natursagor* i parkens östra del. Redan i plankartan över Milstensområdet från 1962 finns en anvisning för lekredskap i anslutning till det östra parkstråket.

Belysning

Det östra parkstråket är belyst med uppdaterade stolpar och armaturer av typen *Philips/Signigy Clearway gen. 2*. Längs det västra stråket är belysningen i behov av uppgradering och ny stråkbelysning föreslås.

Stråkmöbler

Nya parksoffor föreslås i fyra lägen längs parkens två huvudstråk. Soffan *Jujol* från Byarums bruk finns längs parkstråket i Rosendalsparken och föreslås användas som hela områdets stråkmöbel.



Inspiration till temalek på vägen



Exempel på lekskulptur



Östra stråket



Föreslagen plats för lekskulptur och sittplats



Parksoffan Jujol